

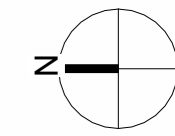
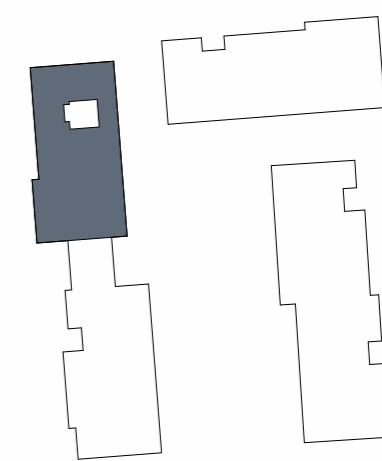
# COMPOUND

TENNIS  
&  
APARTMENTS  
MILANO

## B.3.1 Piano 3



Superficie coperta	207,10
Terrazze 33%	340,20
Logge/balconi 50%	0,00
Parti Comuni 8%	25,55
Giardini 10%	0,00
<b>Superficie Commerciale</b>	<b>344,92</b>



Planimetria non in scala. La presente planimetria non costituisce documentazione contrattuale. Gli arredi ed il verde sono puramente indicativi degli spazi e non contrattuali. La Direzione Lavori ha la facoltà di effettuare in sede di completamento della progettazione o di esecuzione, integrazioni e varianti, necessarie per finalità tecniche, architettoniche, impiantistiche e strutturali.