

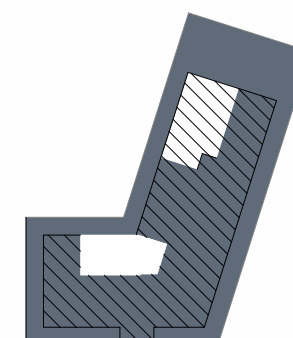
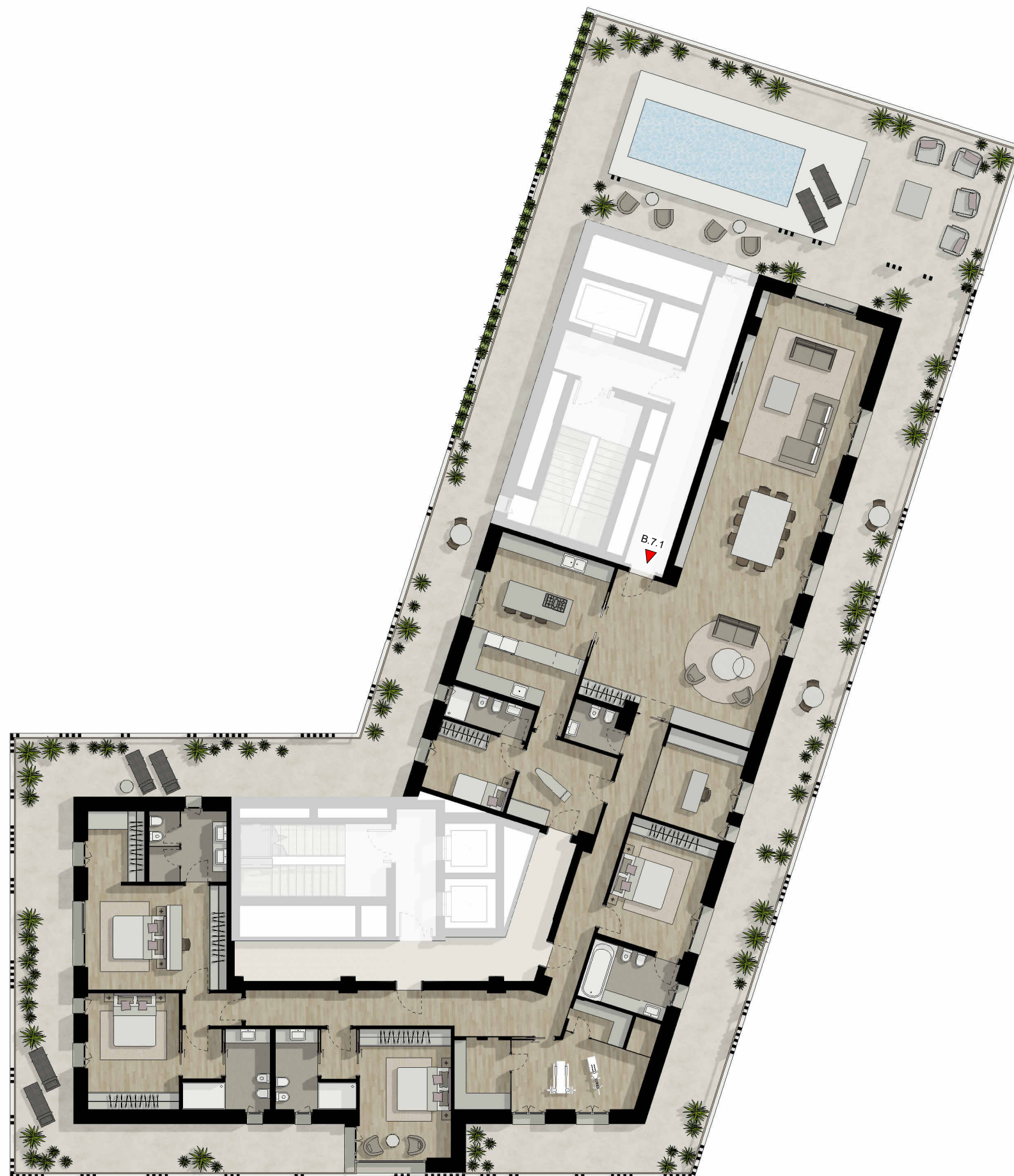
Balduccio
da Pisa, 7



MILANO

B.7.1
Piano 7
Plurilocale

Superficie coperta	382,30 mq
Terrazze	355,10 mq
Logge/balconi	-- -- mq
Parti Comuni 8%	39,96 mq
Superficie Commerciale	539,44 mq



VIA BALDUCCIO DA PISA



Planimetria non in scala. La presente planimetria non costituisce documentazione contrattuale. Gli arredi ed il verde sono puramente indicativi degli spazi e non contrattuali. La Direzione Lavori ha la facoltà di effettuare in sede di completamento della progettazione o di esecuzione, integrazioni e varianti, necessarie per finalità tecniche, architettoniche, impiantistiche e strutturali.