

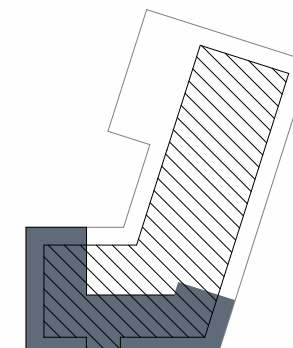
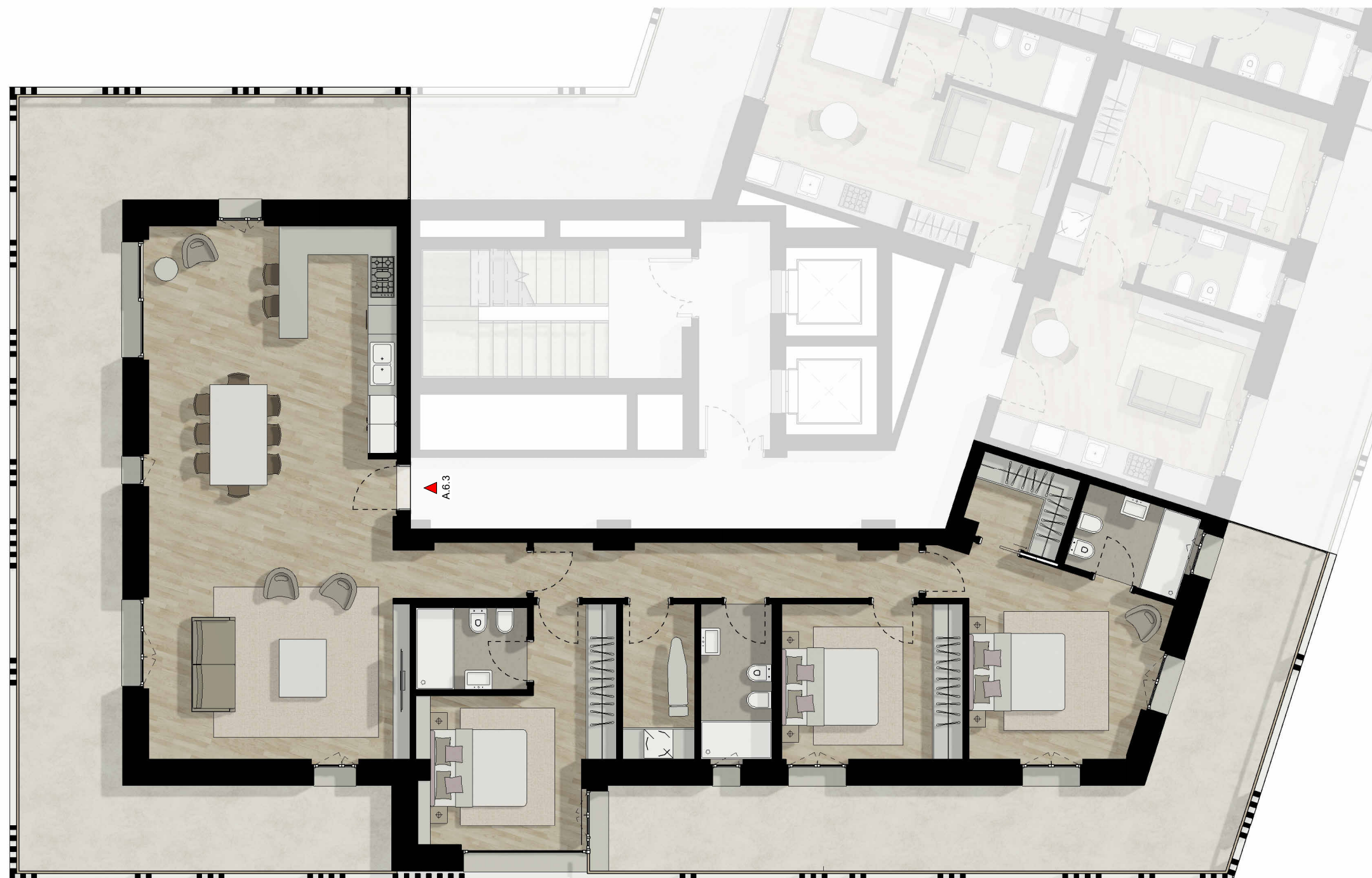
Balduccio  
da Pisa, 7



MILANO

**A.6.3**  
**Piano 6**  
**Quadrilocale**

Superficie coperta	172,00 mq
Terrazze	-- -- mq
Logge/balconi	103,70 mq
Parti Comuni 8%	17,91 mq
Superficie Commerciale	241,76 mq



VIA BALDUCCIO DA PISA



Planimetria non in scala. La presente planimetria non costituisce documentazione contrattuale. Gli arredi ed il verde sono puramente indicativi degli spazi e non contrattuali. La Direzione Lavori ha la facoltà di effettuare in sede di completamento della progettazione o di esecuzione, integrazioni e varianti, necessarie per finalità tecniche, architettoniche, impiantistiche e strutturali.