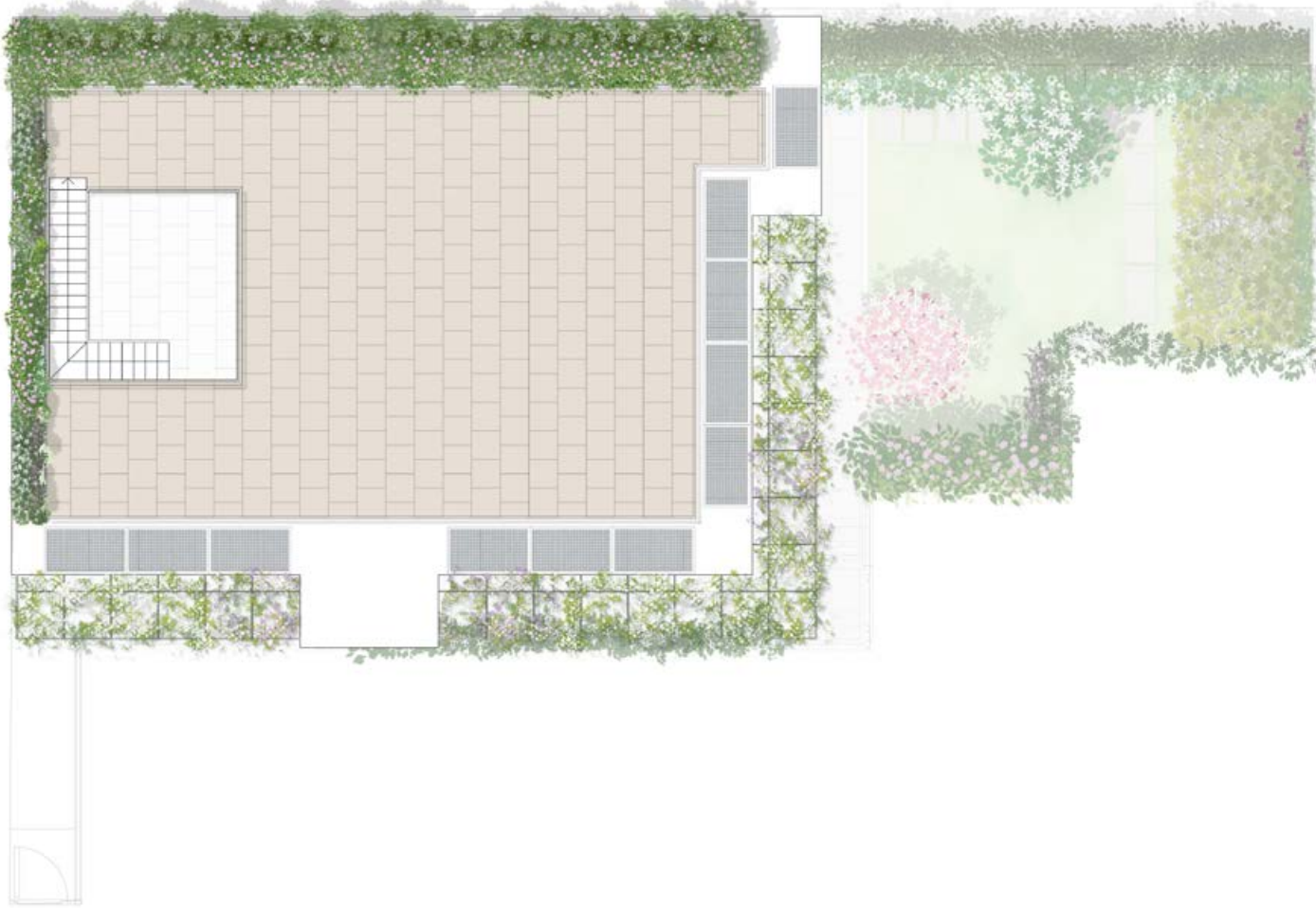




Piano terra



Piano primo

Planimetria non in scala. La presente planimetria non costituisce documentazione contrattuale. Gli arredi e il verde sono puramente indicativi degli spazi e non contrattuali. La Direzione Lavori ha la facoltà di effettuare in sede di completamento della progettazione o di esecuzione, integrazioni e varianti, necessarie per finalità tecniche, architettoniche, impiantistiche e strutturali. Tutti i pergolati rappresentati all'interno della planimetria sono aperti su cinque lati e ci piove .



B
Piano Terra/Primo
TOWNHOUSE

MQ COPERTI (100%)	158,76	158,76
MQ COPERTI SPP (50%)	43,79	21,89
MQ GIARDINI (30%)	152,71	45,81
MQ PATIO (30%)	16,00	4,80
MQ LOGGE (50%)	-	-
MQ TERRAZZA (50%)	112,86	56,43
MQ PARTI COMUNI (8%)		23,01
MQ COMMERCIALI		310,7

